

川村 準の“NO MORE 赤字ハコモノ” in Action

夕張(財政破綻)にも、浦安(財政力指数全国1位^{※1})にもなる、さいたま市の未来!

※1 平成24年度決算による全790市の比較 ※2 平成24年度決算による

さいたま市議会が進める
赤字ハコモノ3つの大罪

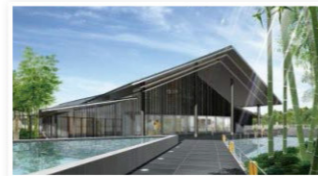
① 大宮盆栽美術館

2010年春、北区にオープン。市は建設前、年間で15~20万人の来場者を見込むも、実数は5~6万人にとどまる。10億5,000万円かけて建設したものの、年間1億6,500万円の赤字を垂れ流し続け、市の財政を圧迫。さらには、5億円かけて購入した盆栽のうち、6,000万円相当の盆栽をすでに枯らす。



② 岩槻人形会館

清水市長とさいたま市議全員が、岩槻区に現在建設を目指している。建設費用は30億円。来場者見込みは7万人で、大宮盆栽美術館と同程度の1億5000万円の赤字額を市が予想している。建設後には人形を数億円かけて購入予定で、市の財政を圧迫する事は間違いない。



③ 埼玉高速鉄道の浦和美園~岩槻までの延伸

埼玉高速鉄道を現在の赤羽岩淵~浦和美園から北部に延伸し、東武野田線の岩槻駅まで延伸する計画。清水市長とさいたま市議全員が賛成し、実現しようとしている。建設費だけで800億円で、周辺開発を含めると3,000億円を費やす(4人家族で100万円の負担)ビッグプロジェクト。市が依頼した調査によると、40年以上赤字が続く予定。東武鉄道は東武野田線と東武伊勢崎線の直通運転を開始するとしており、その場合は、埼玉高速鉄道の延伸よりも運賃が安く、同程度の時間で岩槻区民は都心に出られるため、埼玉高速鉄道の延伸事業は財政を圧迫するだけで、市民のためにならない事業と言える。



夕張になるのか?

NO!

- 「財政破綻」して市職員が260人から100人に。
- ごみ収集が有料化。
- 軽自動車税1.5倍。
- 水道料金、市民税、道民税、施設利用料金アップ。

or

浦安になるのか?

YES!

- 市の財政力を示す「財政力指数^{※1}」が1.49で全国1位」
- 市の預貯金を現す「財政調整基金^{※2}」は全国2位」
- 市の借金に相当する「地方債」を過去15年間で6割削減

川村 準の
主張!!

赤字ハコモノ予算を、市民の生活を向上させる医療・介護・保育・教育など福祉政策の推進に展開!

●次号のチラシでは福祉政策の具体的なプランを示します。

川村準とさいたま市議会会派の政策比較表 ○賛成 ×反対

	自民党	民主党	公明党	改革フォーラム	共産党	川村準
大宮盆栽美術館	○	○	○	○	○	×
岩槻人形会館	○	○	○	○	○	×
埼玉高速鉄道の延伸	○	○	○	○	○	×
下水道料金の値上げ	○	○	○	○	×	×
政務活動費の廃止	×	×	×	×	×	○
福祉の充実	○	○	○	○	○	○

結論 福祉の充実は、全ての会派が賛成しており、市政の大きな争点ではありません。さいたま市の政治で問題とすべきは**全ての現職議員が赤字ハコモノに賛成していること**です。

川村準はさいたま市議の政務活動費の廃止を主張しています!

さいたま市議会議員の政務活動費の使い方を調べたところ、おかしな使い方をする議員がいましたので、平成26年8月26日付けで、私含め市民有志4名で、住民監査請求を行いました。請求の結果は棄却でしたが、その後、さいたま市議会でも政務活動費が問題となり、使用基準が変更されました。具体的には、切手の大量購入は認めず、選挙区の市民には、切手ではなく区内特別郵便で、市政レポート等の送付を義務づけるというものです。私の監査請求の成果が、違うかたちで実を結んだのではと、日々の活動への意欲を新たにしました。私がさいたま市議なら政務活動費は受け取りません。

監査事務局に監査請求書を手渡す

日々の活動
〈お問合せ〉 TEL. 090-1404-2151
junkawamura1923@gmail.com

- チラシの配布**
週間活動レポートを毎週平日南区内の駅で、朝6時半から9時まで駅頭配布しています。
- チラシバックナンバーの配送**
週間活動レポートのバックナンバーを読みたい方に、無償で南区のご自宅にお届け致します。
- チラシの編集会議**
毎月第三土曜日の16~17時に、週間活動レポートの編集会議を自由参加で開催中です。
- セミナー、勉強会の開催**
さいたま市政に関する知識をより深めるため、現職議員等をゲストに招き勉強しております。
- 出前川村**
さいたま市政への疑問、質問、要望などを、川村と一緒に気軽にお喋りしてみませんか。
- 「さいたま変革の会」公式HP**
URL「<http://junkawamura.jimdo.com>」
チラシのバックナンバーをダウンロードできます。
- カンパのお願い**
ゆうちょ銀行(当座)00170-9-386914
「さいたま変革の会」へご支援ください。